

## Louis Vuitton mal echt mal anders

In diesem Bericht geht es um eine Louis Vuitton Speedy 30 weiss. Links eine Echte, rechts eine Imitation.

Im Folgenden zeigen wir ein paar Unterschiede auf. Natürlich gibt es mehrere Fälschungen von diversen Verbrechern dieser attraktiven Tasche, womit andere Fälschungen andere Unterschiede aufweisen könnten.



### Patiniert

Das Original links weist in seinem Leder diese typische patinierte Färbung auf, wohingegen das Plagiat rechts einen zumindest im Bild fabrikneuen Anschein macht (bei einer Tasche welche zwischen 2003 und 2005 auf den Markt kam) Müsste also diese patinierte Färbung haben.

### Schlüssel und Schloss

Ins Auge sticht einmal die Sache mit dem Schlüssel.



Die Tasche hat ein Schloss, demnach also auch eine Schlüssel. Beim Original sind zwei Schlüssel vorhanden welche in diesem eleganten Anhängetui gehalten werden.  
Bei unserem Plagiat ist an dieser Stelle ein Etikethalter zum Anbringen einer Adresse. Dies ist sinnvoll und üblich bei Reisegepäck was bei Louis Vuitton auch im Sortiment zu haben ist.  
Definitiv gehört dieser Etikethalter jedoch nicht an diese Tasche.

### LV-Symbol

Die Schnalle der kleinen Seitentasche ist mit dem allbekanntem LV-Symbol versehen.



Links das echte Symbol. Es ist ganz fein gestanzt. Fährt man mit dem Finger darüber, spürt man es

kaum.

Rechts das gefälschte Symbol. Es ist grob und steht nach Aussen. Beim Fingertest spürt man es ganz deutlich.

### Verschluss

Der Verschluss gerade darunter zeigt einen weiteren markanten Unterschied.



Rechts das Original: Die Bolzen zum Öffnen der Schnalle sind oben schön abgerundet.  
Links das Plagiat: Die Bolzen sind flach.



### Kleine Seitentasche im Detail

Das Original:

Es ist klar erkennbar; Zuerst wurde gedruckt, dann die kleine Seitentasche angebracht.  
Die Symbole sind wie gespiegelt an der Innennaht.



Das Plagiat:

Mal abgesehen von der komischen rosa Verfärbung, hier wurde zuerst die kleine Seitentasche angebracht und danach die Symbole gefärbt? Jedenfalls eine Spiegelung der Symbole ist nicht vorhanden.



Unten noch von der anderen Seite fotografiert. Ein weiterer Kommentar ist wohl obsolet.





Original:



Fälschung:

### **Verbindung Tasche mit Handgriff**



Das Metallstück des Originals ist aus einem Stück gemacht.  
 Das Metallstück der Fälschung hingegen hat die beiden Aussenseiten und dann zwei etwas kleinere Metallstifte (werden vom Leder überdeckt, sind aber noch gerade erkennbar)  
 Die Metallteile des Plagiats sind generell etwas kleiner.  
 Desweiteren ist der Faden an den beiden Enden beim Original immer doppelt und beim Plagiat mehrfach.



Hier nochmals das Plagiat: Das Metall ist nicht ein Stück und zeigt den Metallstift hier sehr deutlich.

**Kreuzschlitzschraube ist falsch**



Das Original:



Das Plagiat wurde mit Kreuzschlitz Schrauben versehen.

**Silber- oder doch Goldfarbig?**





Das Original: Der Reissverschluss



Das Plagiat: Der Reissverschluss ist hier silber farbig. War einst ev. auch goldfarbig, aber auch die Form stimmt nicht überein.

**Exaktheit der Symbole:**

Das Original: Der Abstand der Symbolik hat eine gewisse Toleranz. Aber ....





### Das Plagiat:

... sowas kann nur ein Plagiat bieten. Die Symbole haben einen unterschiedlichen Abstand vom Rand und zwar markant. Das hellblaue Symbol hat eigentlich gar keinen Abstand.

### Abmessungen



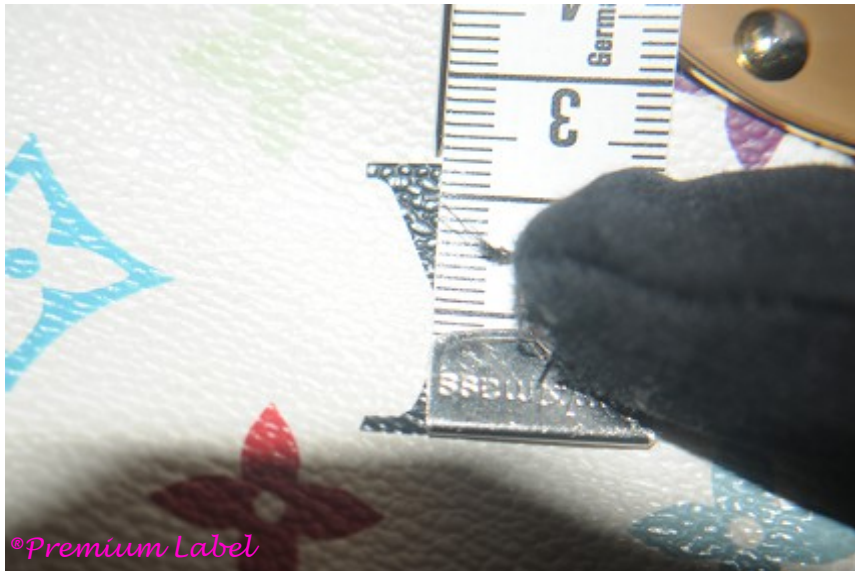
Das Original: Die Speedy 30 ist wirklich 30 cm lang.



Das Plagiat: 29.5 ist zu wenig.  
Auch die anderen Seiten weisen Unterschiede auf.



Das Original: Auch die Symbole sind immer gleich in den Abmessungen. Das LV ist exakt 24mm



Hier das Plagiat. Mit nur 22.5mm ist das Symbol zu mikrig.

### **Die Schrift**

Die Schrift ist ein Thema für sich und im Internet sind ganze Abhandlungen darüber zu finden.

Das Original: Beachten Sie z.B. Die Kombination von TO. Beim Original ragt das O in den Bereich des T. Dies ist eine Besonderheit von LV und kann als Indiz für eine Fälschung dienen, wenn dies so nicht der Fall ist.

Das Plagiat: Das O ist zu wenig rund, eher oval und kommt nicht in den Bereich vom T. Das N am Schluss ist richtiggehend krumm und auch „France“ lässt zu wünschen übrig.

### **Eine Nummer**



Nur weil da eine Nummer existiert, heisst es noch lange nicht, dass die Tasche auch echt ist. Natürlich, wer eine Tasche produzieren kann, kann auch eine Nummer in Stoff schreiben. Zumindest wird eindeutig von welcher Tasche gesprochen wird. Die Schriftart ist aber auch hier ein Indiz für eine Fälschung oder eben nicht. Links ist die Fälschung, rechts das Original



Die Nummer selbst ist jedoch bei der Fälschung auch inkorrekt, da diese Tasche nur mit 3,4 oder 5 enden kann (Herstellerjahr)

### **Das Innenfutter**

Dieses besteht bei den meisten LV aus Alcantara, einem sehr hochwertigen Stoff welcher u.A. auch für die Innenseite bei Luxusmöbeln oder gar Luxusautos wie Lamborghini und Ferrari verwendet wird. Der Stoff ist weich in seiner Oberfläche, aber etwas steif als Ganzes. Bei Plagiaten wird oft Cotton verwendet, welcher sich zwar auch fein und gut anfühlt, aber diese Steifheit nicht aufweist und somit ein Grund, dass die Tasche etwas mehr in sich zusammenfällt.

Wer einmal ein Alcantara Innenfutter angefasst hat wird Fälschungen in der Regel schon blind erkennen können.



### **Weiteres Merkmal**

Ein weiteres Merkmal bei der Speedy 30 ist die eingeprägte 30 an der Innenseite einer Lasche. Beim Original ist das vorhanden, beim Plagiat fehlt dies. Dafür ist beim Plagiat ein made in France im Innenfutter, welches bei der Speedy nicht der Fall sein sollte.

### **Trauriges Ende mit Lerneffekt**

Einige Details der Fälschung waren eindeutig falsch und verräterisch. Andere Details waren der Echten Tasche sehr nahe. Kann man also eine Fälschung immer erkennen?

Ich wage es zu bezweifeln, es gibt zu viele Taschen auf dem Markt und einige Hersteller selbst haben meiner Meinung nach, in der Vergangenheit diesem Thema zu wenig Aufmerksamkeit gewidmet oder es unterschätzt. Da die Taschen in unterschiedlichen Firmen hergestellt werden, finden sich einfach zu viele echte Varianten auf dem Markt, was Fälschungen begünstigt. Die Allermeisten werden wir erkennen und behandeln wie es sich gehört, mit Schere und Lochzange natürlich.

